

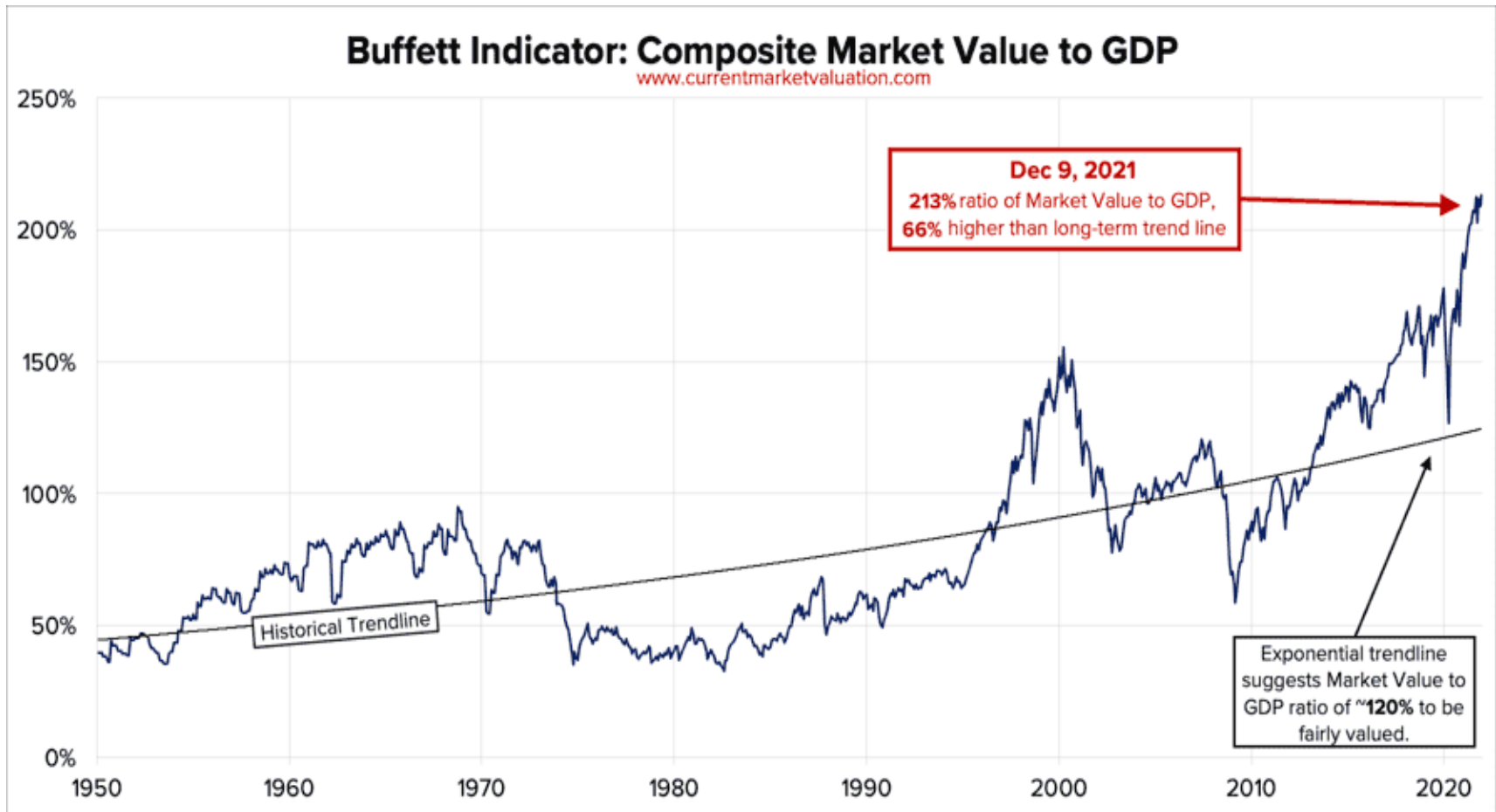


commoditycapital
invest in real assets

Rohstoff Update und Ausblick Webinar 14.12



TINA und „risk-on“ Investments



Inflation temporär oder doch persistent?



Personal Finance

Economy

Markets

Watchlist

Lifestyle

Real Estate

Tech

TV

Podcasts

More :

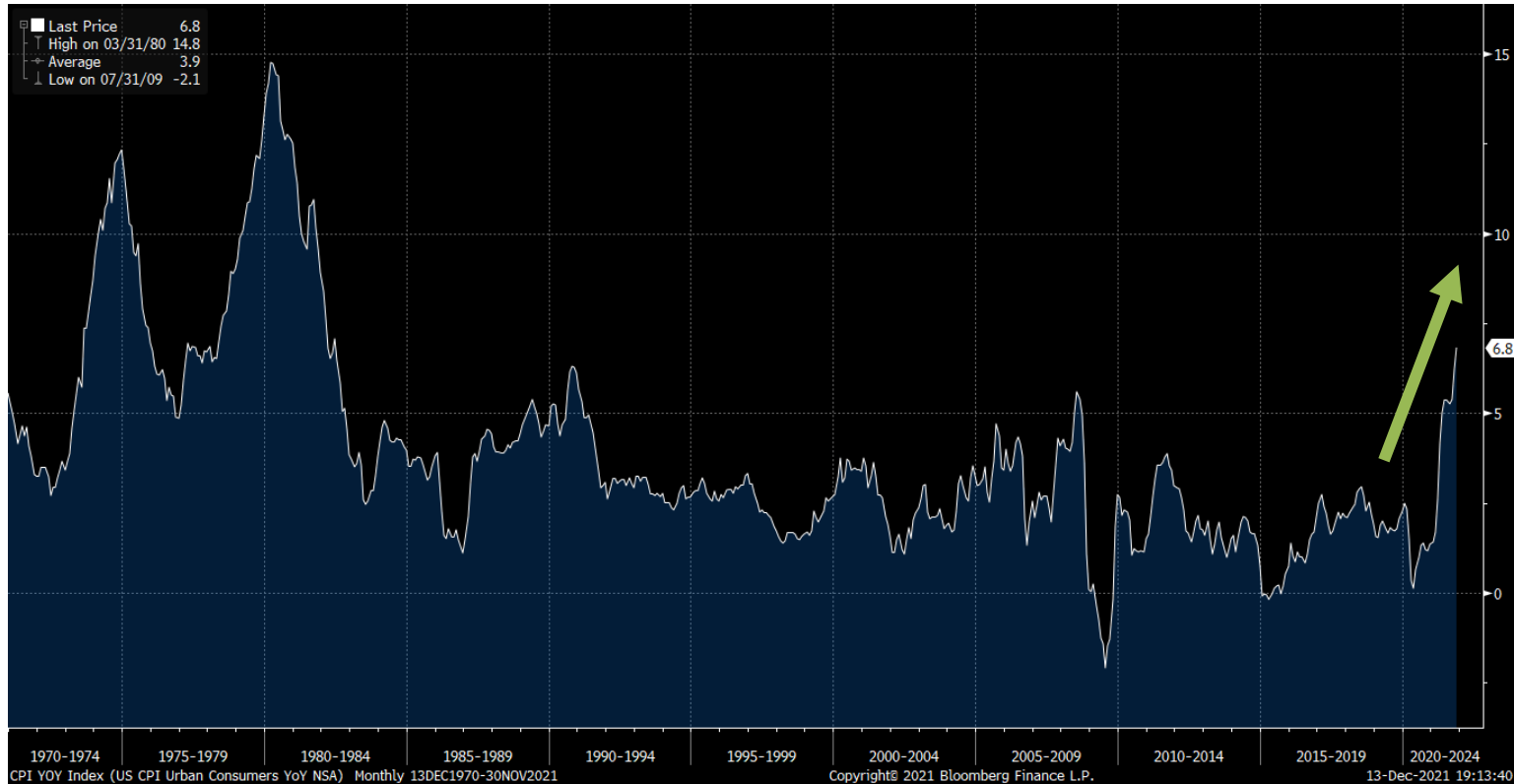


Powell admits Fed got it wrong on inflation, says they should stop calling it 'transitory'

Powell explained what forecasters missed when trying to predict inflation



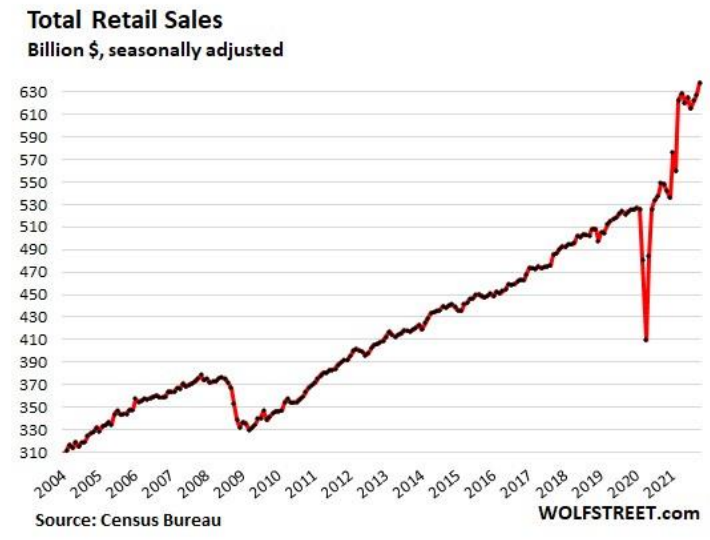
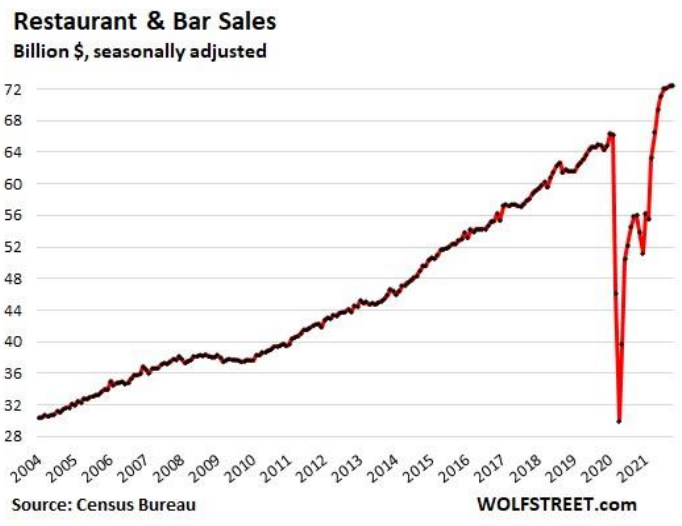
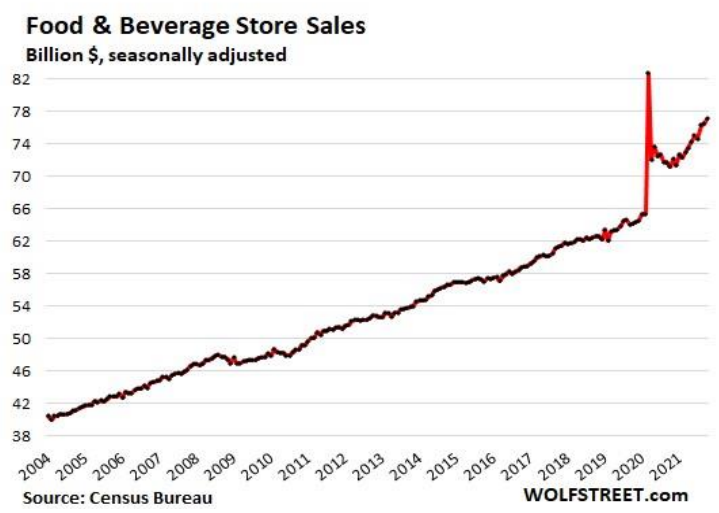
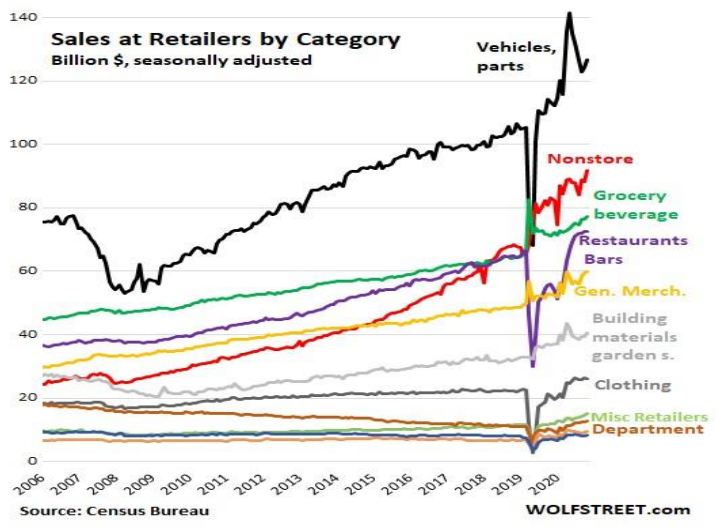
Kräftiger Anstieg der Inflation



Quelle: Bloomberg, Commodity Capital

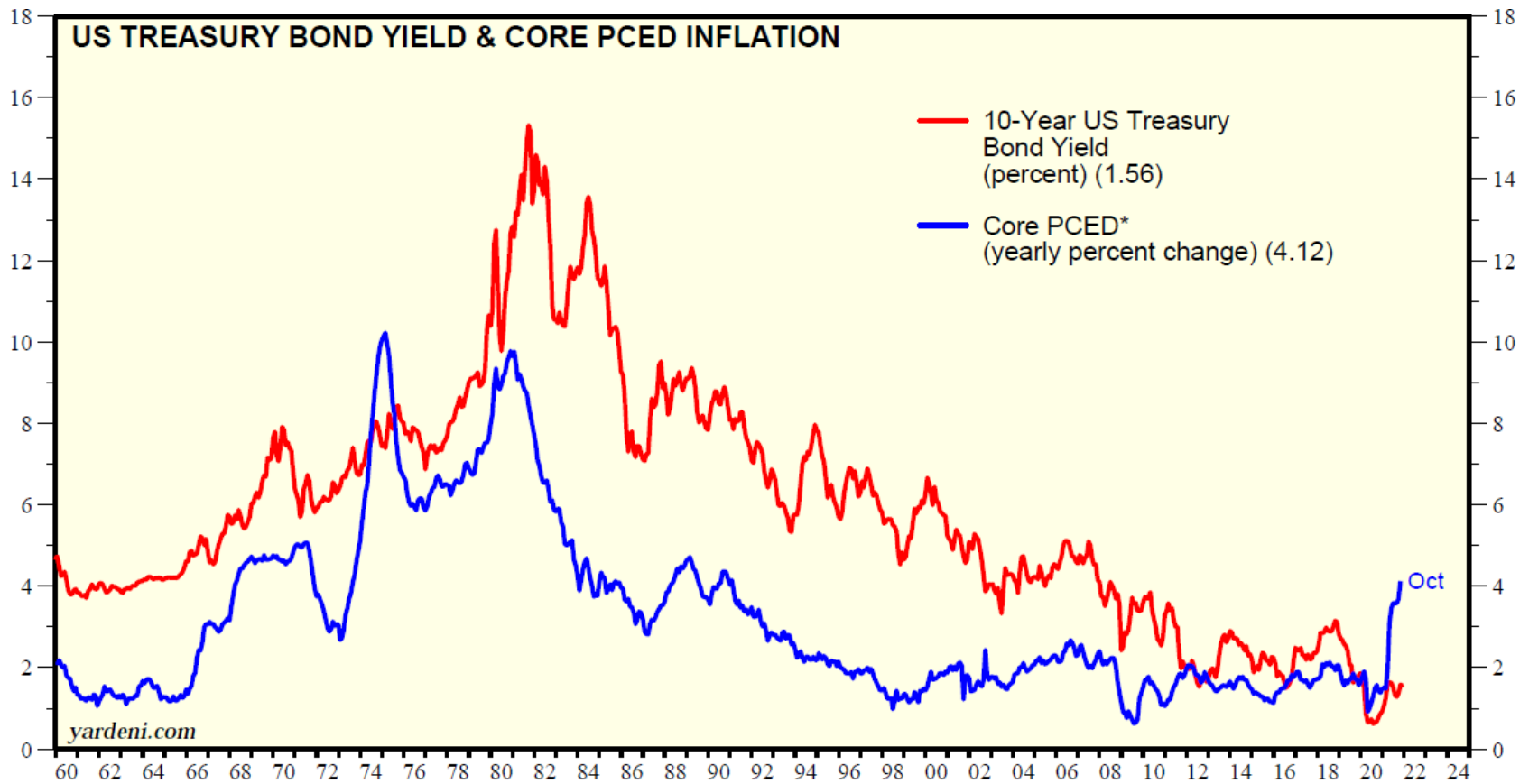


Inflation temporär oder doch persistent?





Nominale und Reale Renditen

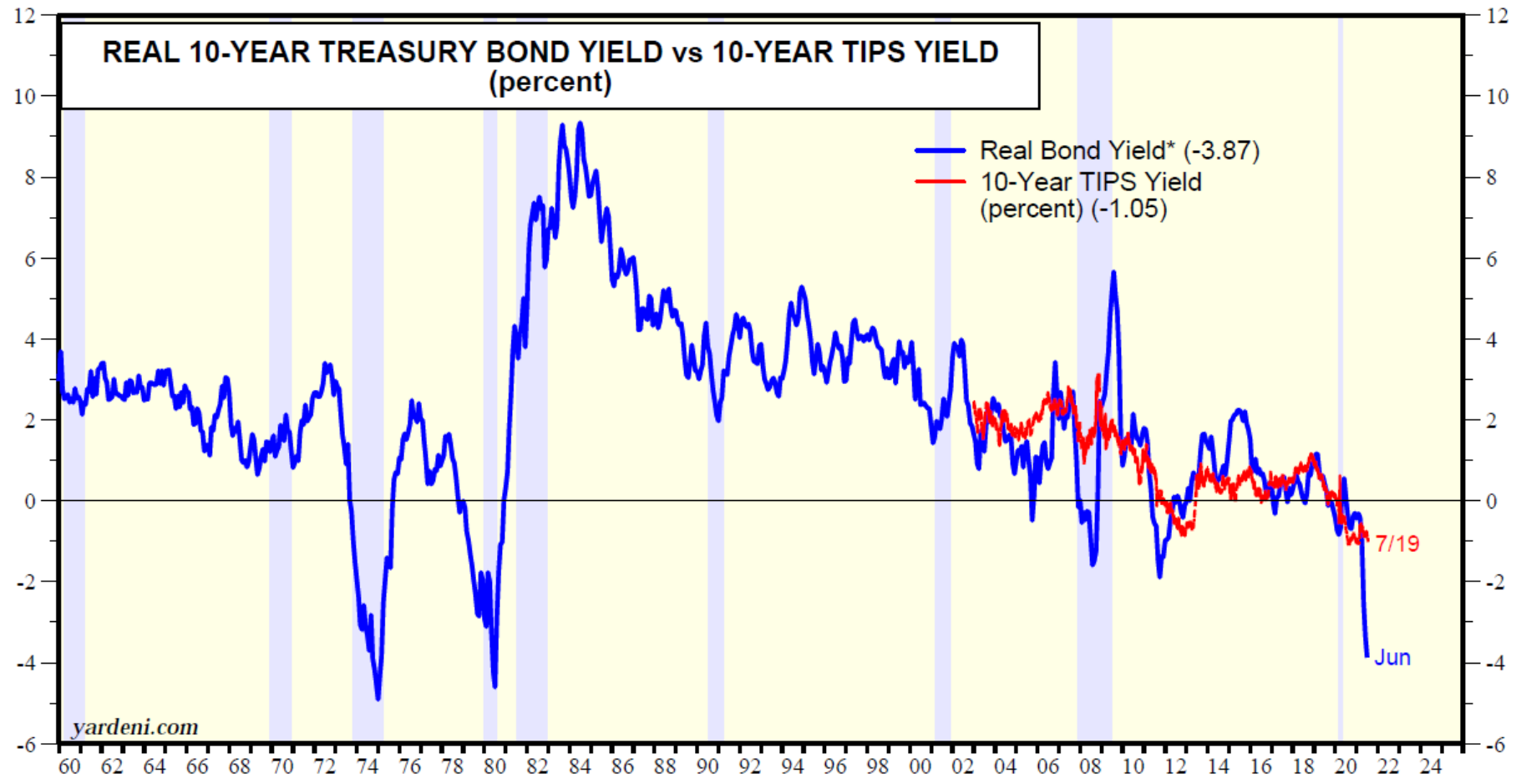


* Excluding food & energy.

Source: Bureau of Economic Analysis, and Board of Governors of the Federal Reserve System.



Nominale und Reale Renditen

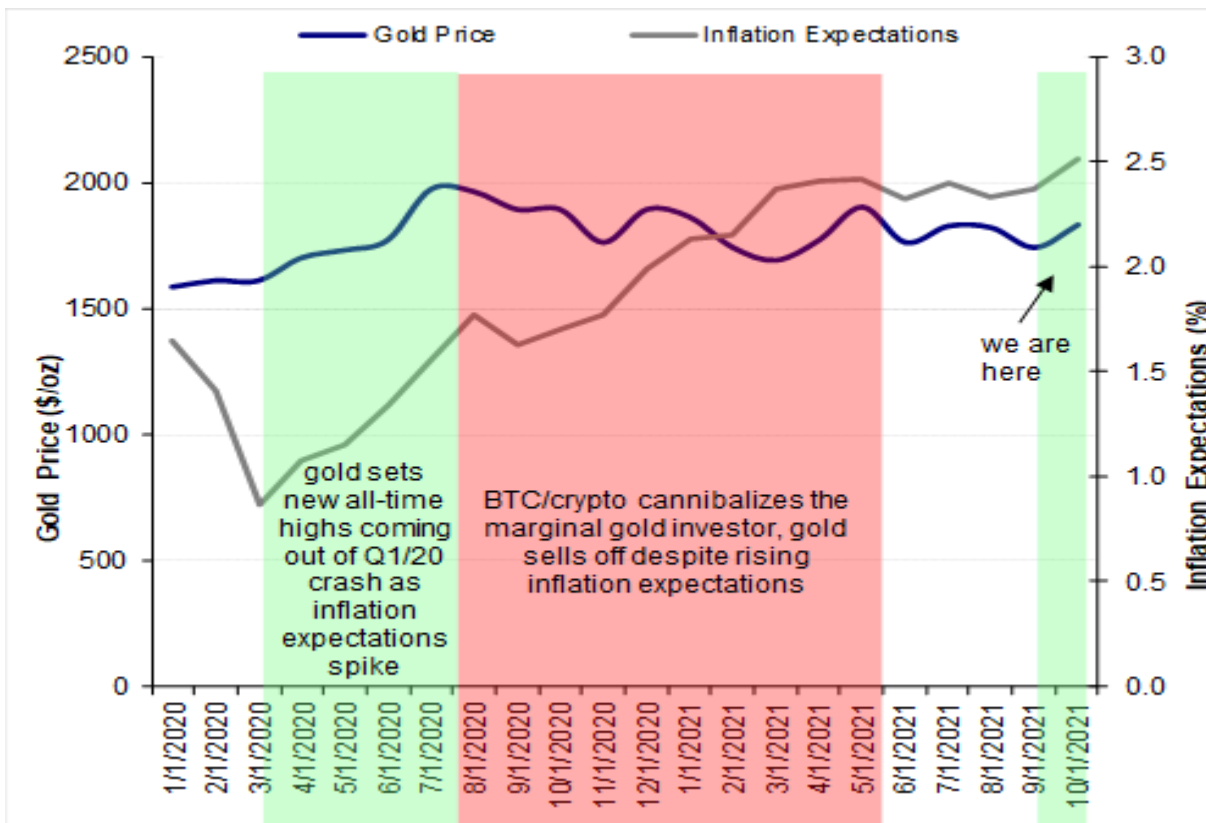


* 10-year Treasury yield less yearly percent change in CPI.
Note: Shaded areas are recessions according to the National Bureau of Economic Research.
Source: Federal Reserve Board and Bureau of Economic Analysis.



Goldpreis und Inflationserwartungen

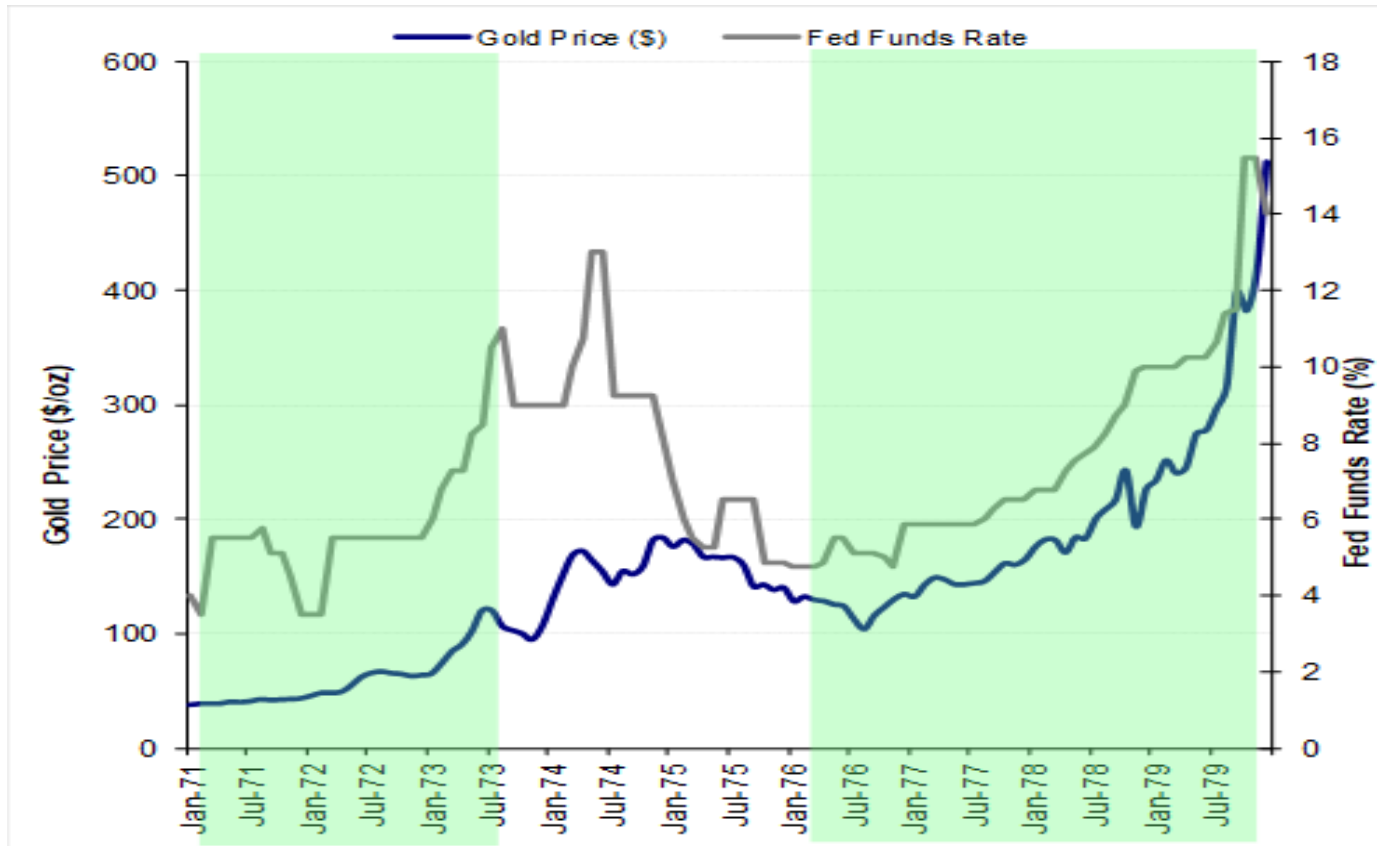
Bitcoin nimmt Gold etwas den Wind aus den Segeln



Quelle: Cantor



Gold und steigende Zinsen in den 70ern



Quelle: Cantor



Goldbull Analogie

Goldbullenmarkt 1999 bis 2011 vs. 2012 bis ???

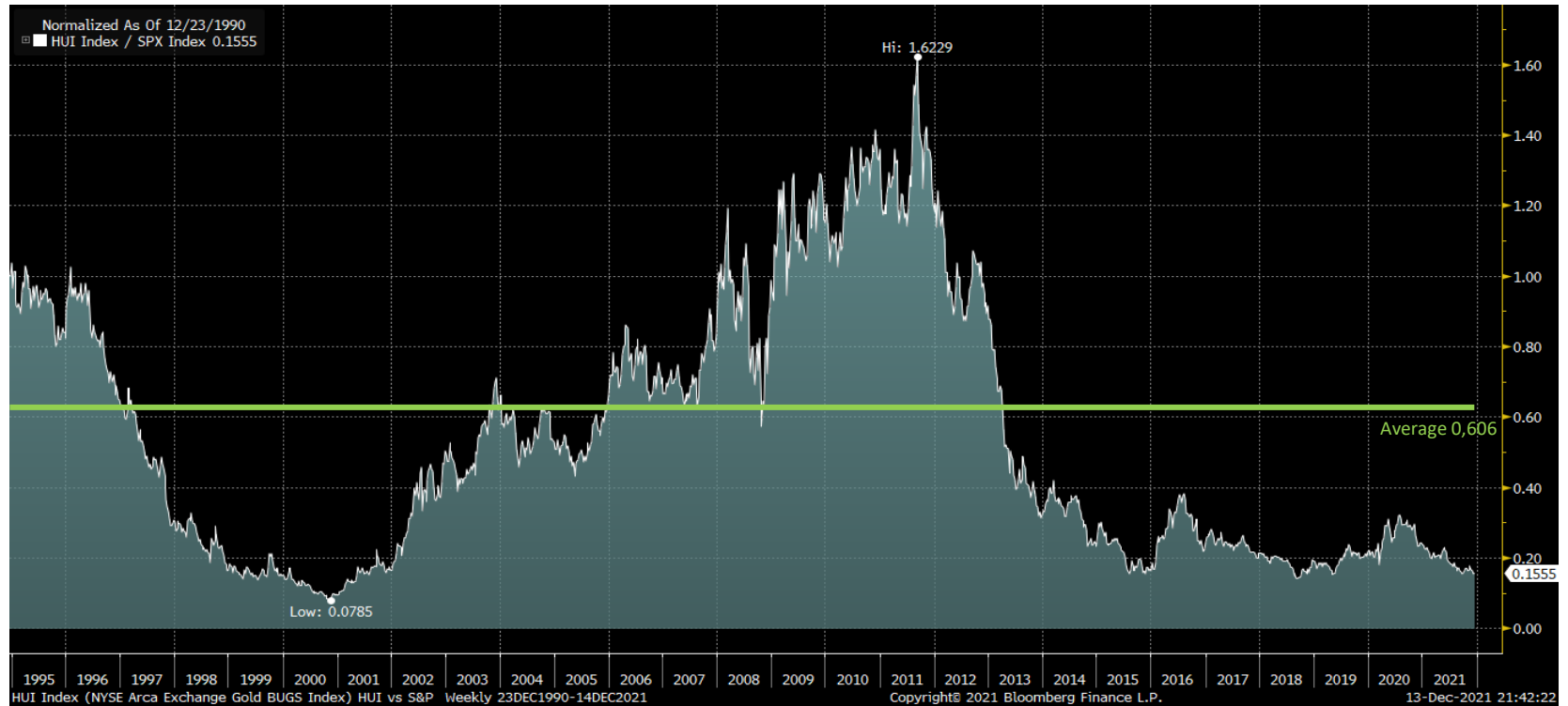


Source: © Merk Investments, Bloomberg



Goldminen sind historisch einmalig günstig

HUI vs. S&P 500



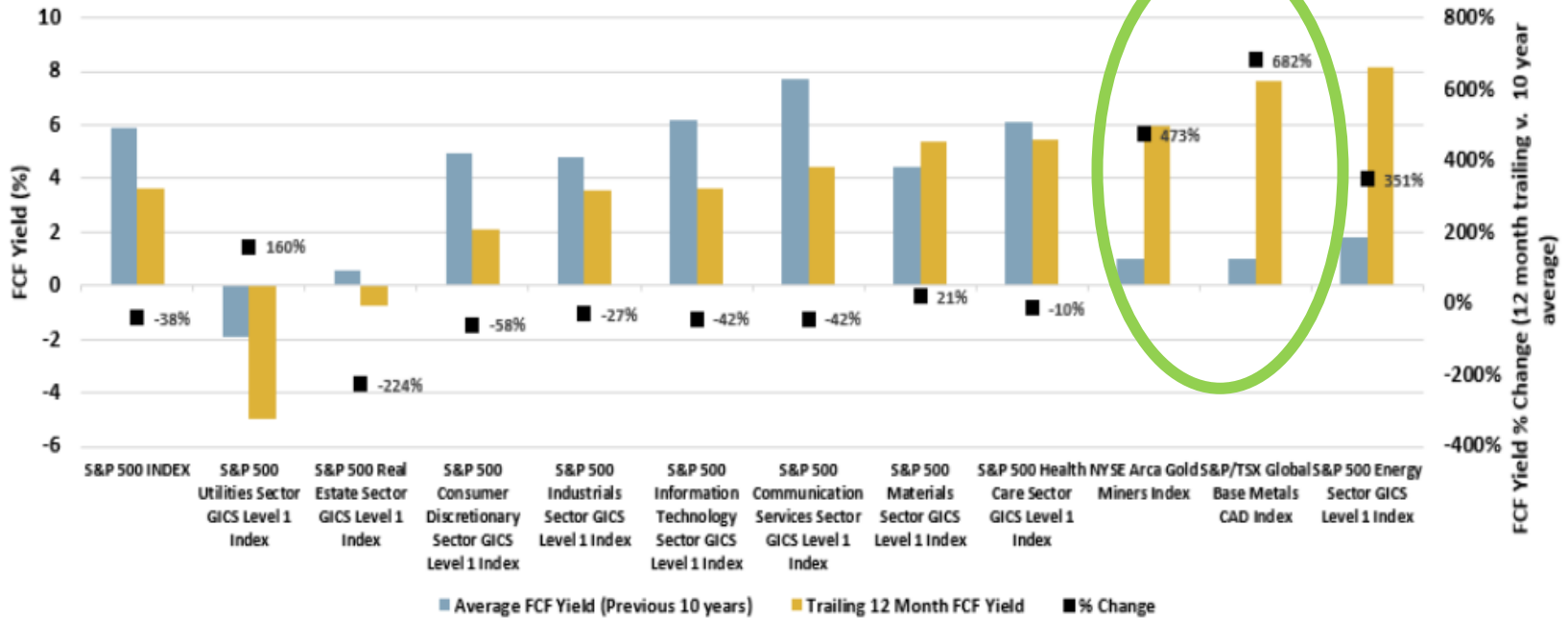
Quelle: Bloomberg, Commodity Capital



Goldminen sind historisch einmalig günstig

FCF historisch einmalig hoch

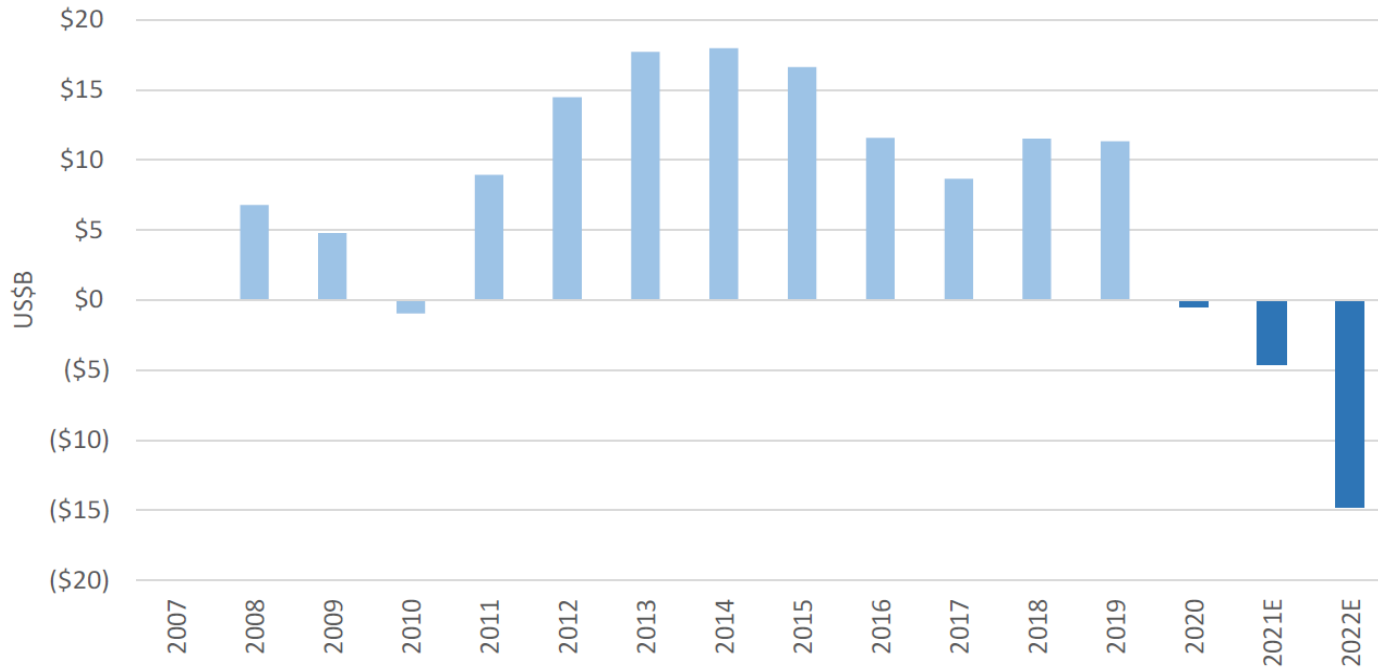
Industry FCF Yield



Quelle: Bloomberg, Commodity Capital

Goldminen erstmals schuldenfrei

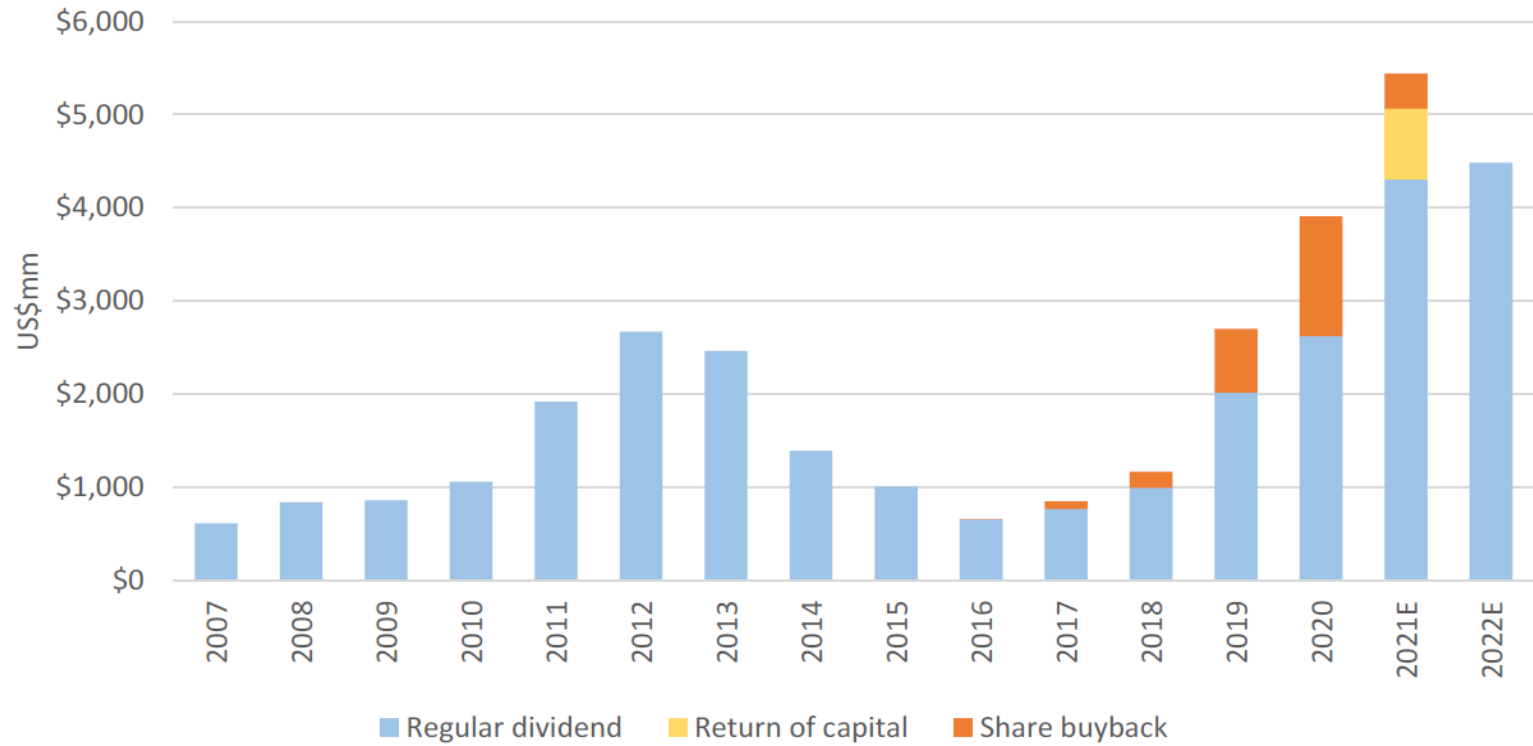
Figure 3: Precious metals net debt (CG NA Coverage universe, US\$bln)



Quelle: Canaccord

Goldminen mit Rekorddividenden

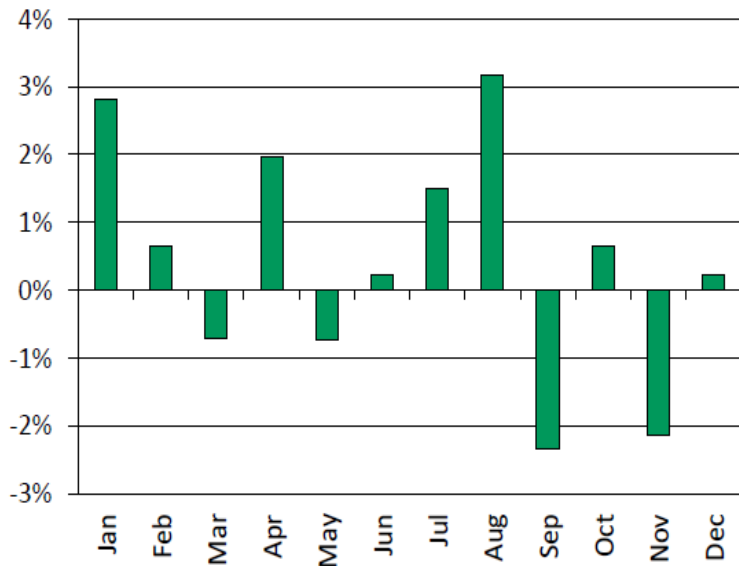
Figure 1: Precious metal dividends and share buybacks (CG NA Coverage universe, US\$mm)



Source: Company Reports, Canaccord Genuity estimates

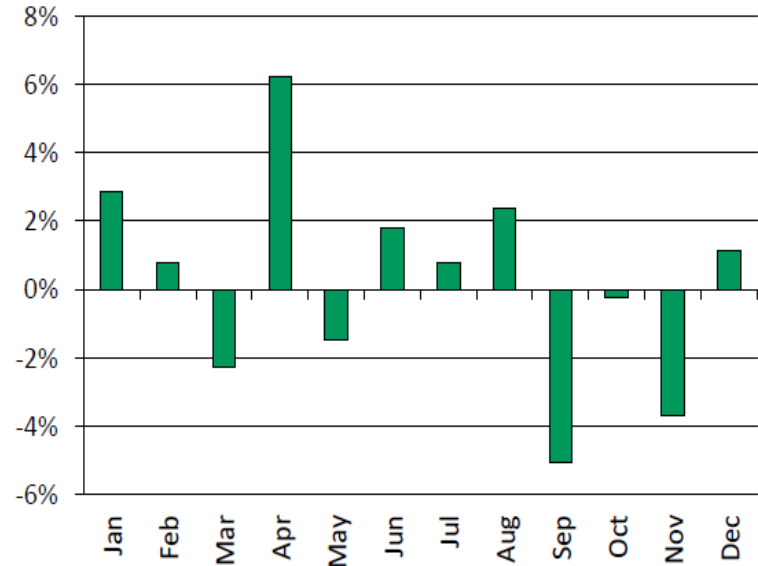
Tax Loss selling dominiert im Dezember

Exhibit 4a: Spot gold (US\$) average monthly return (January 2010–November 2021)

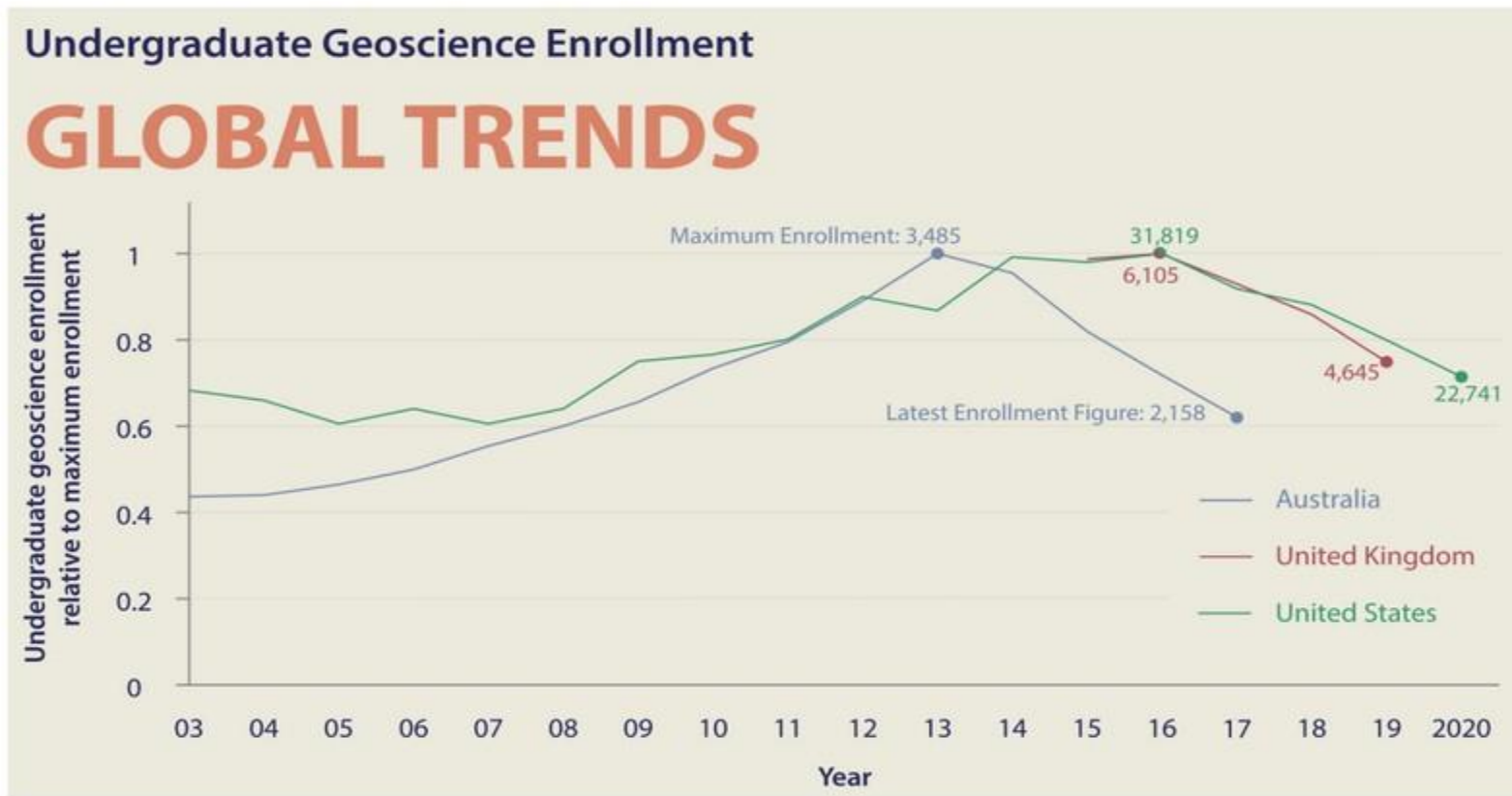


Source: Bloomberg

Exhibit 4b: S&P/TSX Global Gold Index average monthly return (January 2010–November 2021)



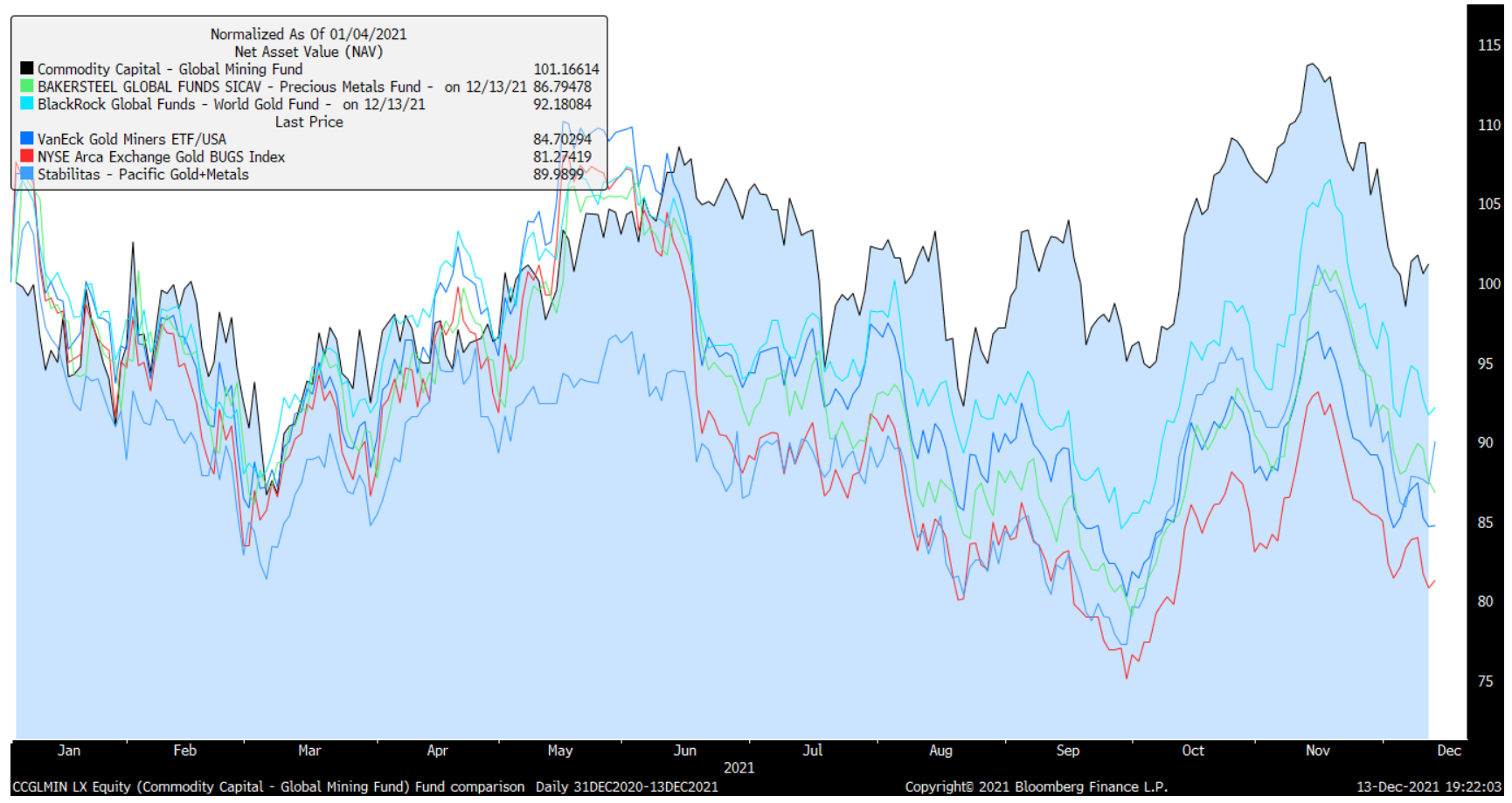
Source: Bloomberg



Undergraduate geoscience enrollment trends in Australia, the United States, and United Kingdom since 2003. National enrollment data are normalized to the maximum enrollment for each country during the recorded time span. Although national undergraduate enrollment data for geoscience subjects are not yet available post-2017 in Australia or after 2019 in the United Kingdom, it is expected that the downward trends in student numbers will be exacerbated by the COVID-19 pandemic. Data sources are the [Australian Geoscience Council](#), the [American Geosciences Institute](#), and the U.K. [Higher Education Statistics Agency \(HESA\)](#). HESA undergraduate geoscience enrollment data for the United Kingdom are unavailable prior to the 2014–2015 academic year.



YTD- Jahres Performance

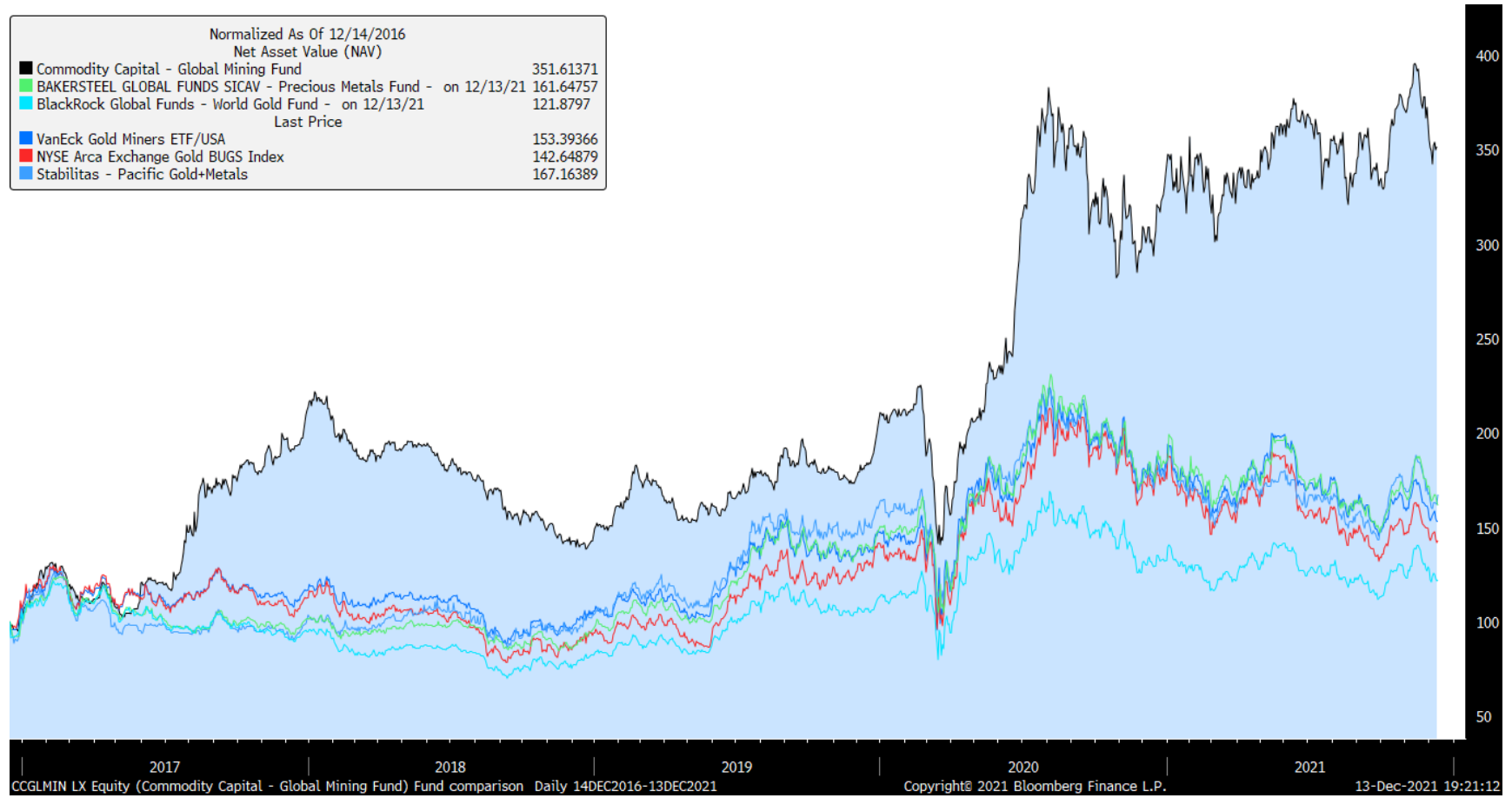


Quelle: Bloomberg, Commodity Capital AG



5- Jahres Performance

Normalized As Of 12/14/2016	
Net Asset Value (NAV)	
■ Commodity Capital - Global Mining Fund	351.61371
■ BAKERSTEEL GLOBAL FUNDS SICAV - Precious Metals Fund - on 12/13/21	161.64757
■ BlackRock Global Funds - World Gold Fund - on 12/13/21	121.8797
Last Price	
■ VanEck Gold Miners ETF/USA	153.39366
■ NYSE Arca Exchange Gold BUGS Index	142.64879
■ Stabilitas - Pacific Gold+Metals	167.16389

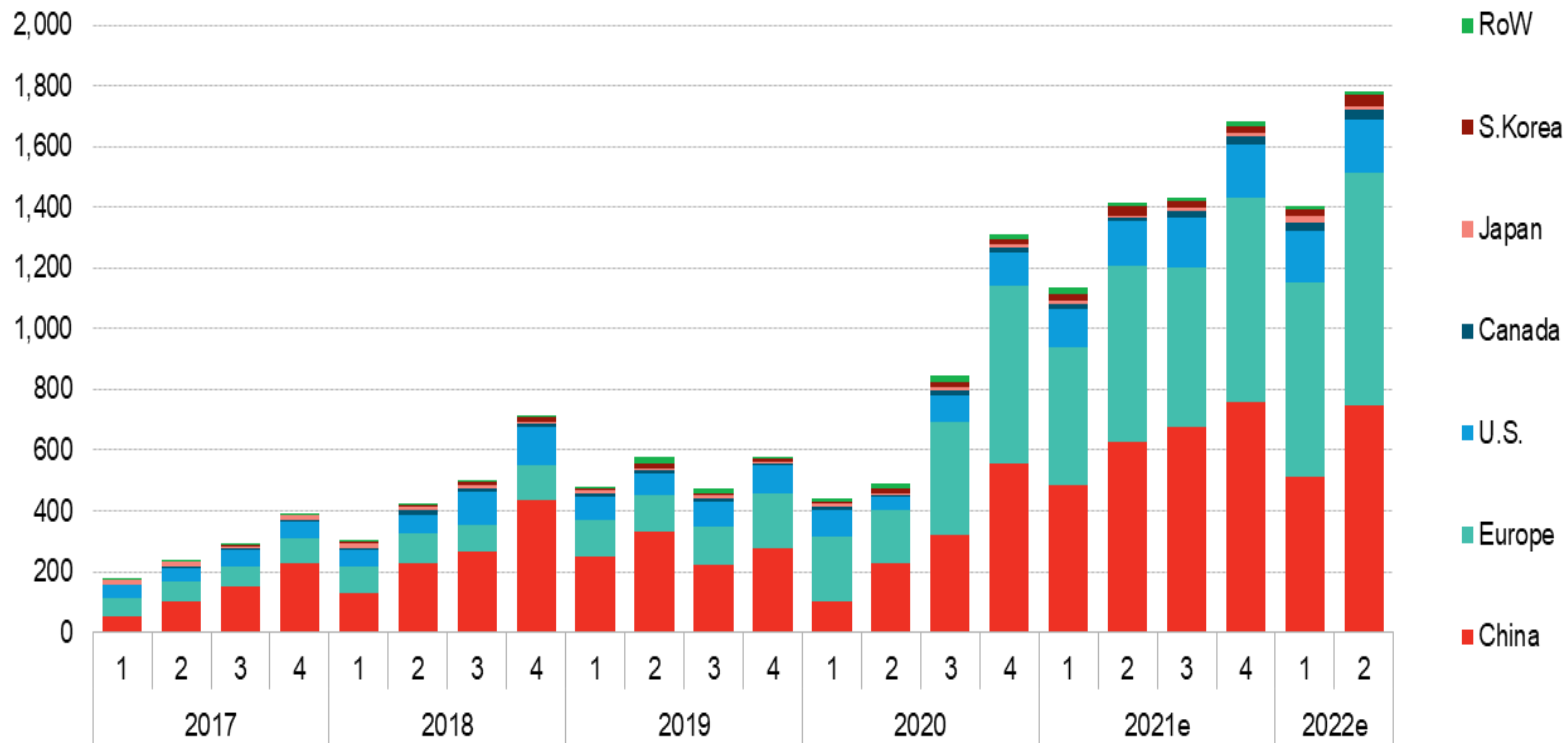


Quelle: Bloomberg, Commodity Capital AG



Verkauf von Elektroautos weltweit

Thousand



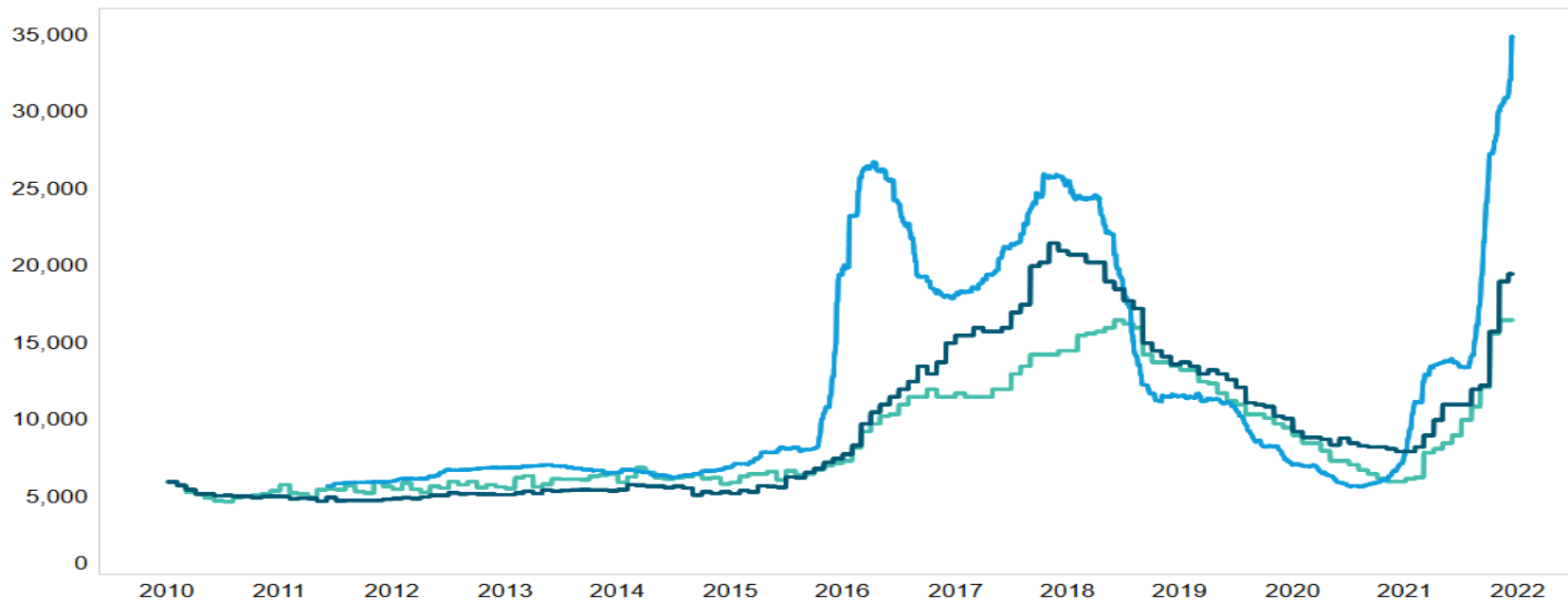
Source: BloombergNEF, Marklines. Note: Europe data includes EU27 countries plus Norway, Switzerland, Iceland and the U.K. EV sales include BEV and PHEV sales.



Lithiumpreise

Lithium prices

Price (U.S. dollar per metric ton)



- Asia lithium carbonate CIF swap
- China lithium carbonate 99.5% DEL
- Europe lithium carbonate CIF swap

Data disclaimer

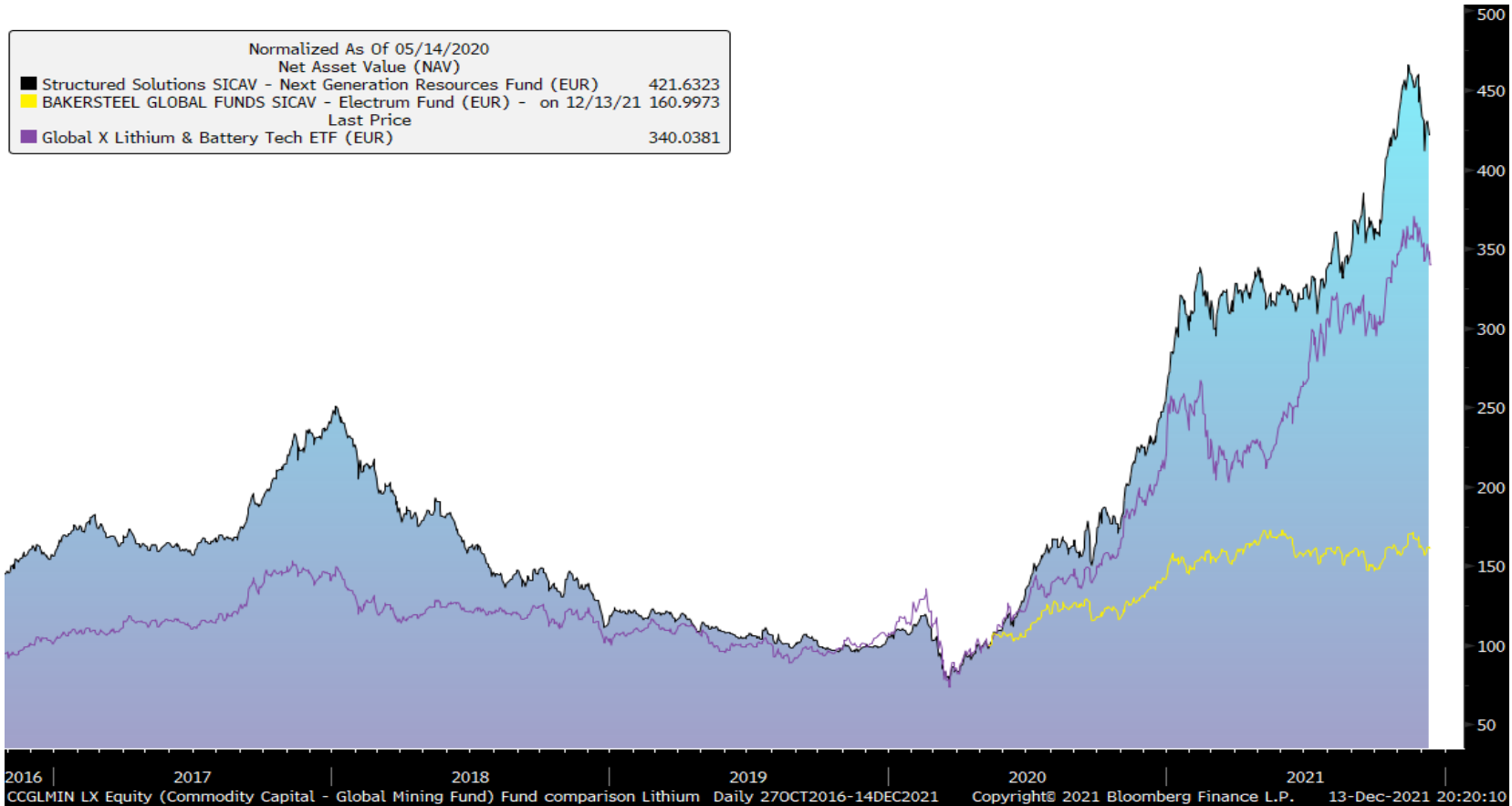
- Price data is scraped daily from the Bloomberg Terminal. For more data on metals, see MB<GO>.
- Price data is provided by Asian Inc, Antaike Information Development and Benchmark Mineral Intelligence, depending on the ticker.
- Data can only be downloaded from the Terminal. Download the current view to find the relevant tickers.

Any questions or suggestions to improve this tool can be emailed to support.bnef@bloomberg.net

Last update 13 December 2021
Update frequency Daily



5- Jahres Performance



Quelle: Bloomberg, Commodity Capital AG



Internet

www.commodity-capital.com
www.rohstoffexperte.com (Blog)



News

Twitter, Facebook,
Blog, Telefon



Webinare

Quartalsweise oder nach Bedarf

Anmeldungen unter
info@commodity-capital.com oder
www.commodity-capital.com

Kontakt

Vancouver:

Tobias Tretter
t.tretter@commodity-capital.com
+41 44 586 2992



Zug:

Dana Kallasch
d.kallasch@commodity-capital.com
+41 78 661 3991
+49 160 64 036 06



München:

Guido Raddatz
g.raddatz@commodity-capital.com
+49 89 12 50 91 38
+49 162 13 30 383



Toronto:

Abid Mukhtar
a.mukhtar@commodity-capital.com
+41 44 586 2992



commoditycapital
invest in real assets



Gruß aus der Rechtsabteilung (Disclaimer)

Die in dieser Präsentation enthaltenen Marktinformationen sind zu allgemeinen Informationszwecken erstellt worden und ausschließlich zur Information bestimmt. Sie ersetzen weder eigene Marktrecherchen noch sonstige rechtliche, steuerliche oder finanzielle Informationen oder Beratung. Es handelt sich hierbei nicht um eine Kauf- oder Verkaufsaufforderung für bestimmte Produkte. Commodity Capital weist darauf hin, dass die dargestellten Marktinformationen nur für Anleger mit eigener wirtschaftlicher Erfahrung, die die Risiken und Chancen des/der hier dargestellten Marktes/Märkte abschätzen können und sich umfassend aus verschiedenen Quellen informieren, bestimmt sind. Die in dieser Präsentation enthaltenen Aussagen und Angaben basieren auf Informationen, die die Commodity Capital AG gründlich recherchiert bzw. aus allgemein zugänglichen, von der Commodity Capital AG nicht überprüfbaren Quellen, die für verlässlich erachtet werden, bezogen hat. Die Commodity Capital AG hält die verwendeten Quellen zwar für verlässlich, kann deren Zuverlässigkeit jedoch nicht mit letzter Gewissheit überprüfen. Die einzelnen Informationen aus diesen Quellen konnten nur auf Plausibilität überprüft werden, eine Kontrolle der sachlichen Richtigkeit fand nicht statt. Zudem enthält diese Präsentation Schätzungen und Prognosen, die auf zahlreichen Annahmen und subjektiven Bewertungen sowohl von der Commodity Capital AG als auch anderer Quellen beruhen und lediglich unverbindliche Auffassungen über Märkte und Produkte zum Zeitpunkt der Erstellung darstellen. Trotz sorgfältiger Bearbeitung übernehmen die Commodity Capital AG und ihre Kooperationspartner bzw. deren Mitarbeiter und Organe keine Gewähr für Vollständigkeit, Aktualität und Richtigkeit der bereitgestellten Informationen und Prognosen.

Die dargestellten vergangenen Wertentwicklungen sind kein Indikator für zukünftige Wertentwicklungen.^[SEP] Dieses Dokument kann nur gemäß den gesetzlichen Bestimmungen in den jeweiligen Ländern verteilt werden. Personen, die im Besitz dieses Dokuments sind, sollten sich über die anwendbaren lokalen Bestimmungen informieren.

Dies ist eine unverbindliche und verkürzte Vorabinformation. Weitergehende Informationen erhalten Sie bei der Commodity Capital AG, Hagenholzstr. 83 B, CH-8050 Zürich. Eine Entscheidung über einen Kauf sollten Sie erst nach Vorlage der vollständigen Unterlagen und Risikohinweise sowie nach vorheriger Rechts-, Steuer- und Anlageberatung treffen.^[SEP] Diese Unterlagen enthalten nicht alle für wirtschaftlich bedeutende Entscheidungen wesentlichen Angaben und können von Informationen und Einschätzungen anderer Quellen/Marktteilnehmer abweichen. Weder die Commodity Capital AG noch ein anderer Funktionsträger kann für Verluste haftbar gemacht werden, die durch die Nutzung dieser Präsentation oder ihrer Inhalte oder sonst im Zusammenhang mit dieser Präsentation entstanden sind. Gleiches gilt für die Kooperationspartner der Commodity Capital AG. Es handelt sich hierbei um eine Werbemitteilung. Diese Werbemitteilung genügt nicht allen gesetzlichen Anforderungen zur Unvoreingenommenheit von Finanzanalysen und unterliegt nicht einem Verbot des Handels vor der Veröffentlichung von Finanzanalysen.

Diese Publikation darf ohne vorherige Einwilligung der Commodity Capital AG weder reproduziert noch Zug unter der Nummer Nr. CH-020.3.034.130-1 geführt.